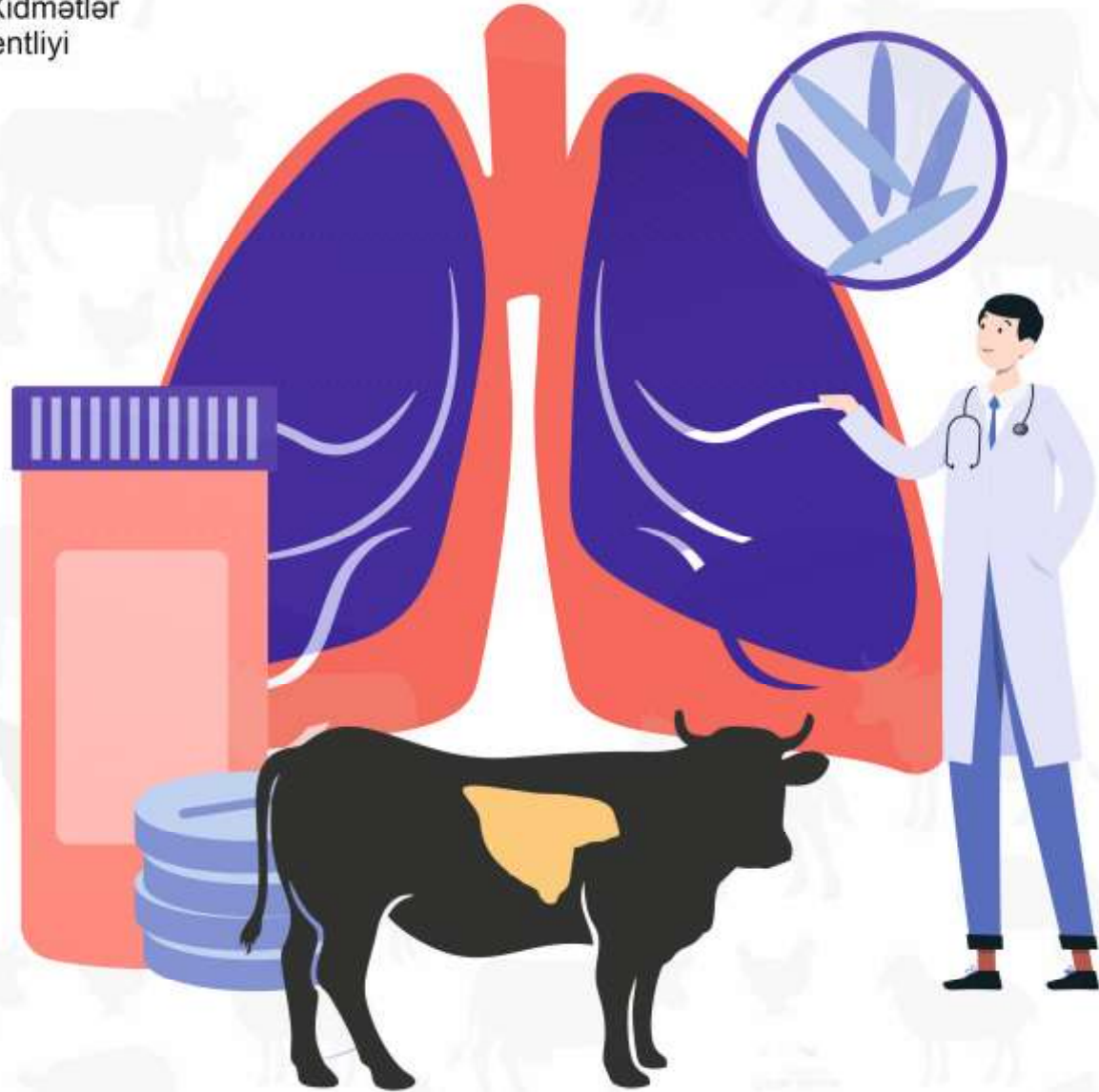


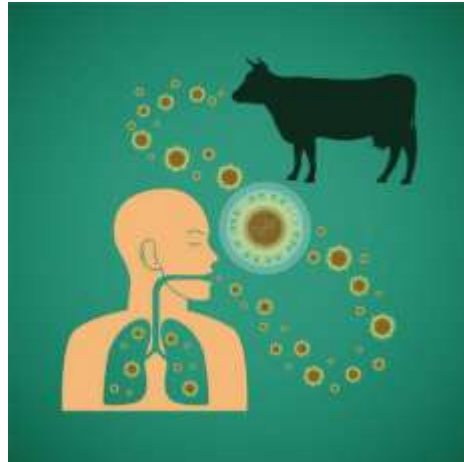


Aqrar Xidmətlər  
Agentliyi



## Xüsusiyyətlər

- Vərəm xroniki gedişli **yoluxucu xəstəlik** olmaqla, müxtəlif orqanlarda, o cümlədən **ağciyərlərdə**, **bağırsaqlarda**, limfa düyünlərində **sarı rəngdə düyünlərin- tuberkulaların** əmələ gəlməsi ilə səciyyələnir
- Kənd təsərrüfatı heyvanlarının **bütün növləri** həmçinin bu xəstəlik **zoonoz** olduğundan insanlar da asanlıqla yoluxurlar
- **Ləng** inkişaf edir, infeksiya proses **xroniki gedişli** olmaqla, əksər hallarda **latent (gizli)** keçir
- Törədiciyin mənbəyi **yoluxmuş və xəstə** heyvanlardır



- Törədicilər ətrafa **xəstə** heyvanların ifrazatları ilə yayılırlar
- Yoluxma əsasən, **tənəffüs və həzm yolları** vasitəsi ilə keçir
- Xəstə heyvanlar və onlardan alınmış məhsullar, o cümlədən **zərərsizləşdirilməmiş peyin** çox təhlükəlidir
- Yayılması və ağırlıq dərəcəsi **yemlənmə və bəslənmə** şəraitindən asılıdır

## Əlamətləri

- Zəiflik və iştahanın itməsi
- Arıqlama
- Səhərlər gəzinti zamanı və soyuq havada xəstə heyvanlar **öskürək** müşahidə olunur
- Təngənəfəslik
- ishal
- Heyvanlar kəsildikdə daxili orqanlarda (**ağciyər, bağırsaq və digər orqanlarda**) sarımtıl rəngdə ləkələr və limfa vəzlərində düyünlər müşahidə olunur



## Profilaktika və mübarizə tədbirləri

- Vərəm aşkarlananda fermaya karantin tətbiq edilir
- Qeyri-sağlam naxırın hamısı **ləğv** edilir
- Yekun dezinfeksiyadan sonra karantin götürülür və yeni heyvanların gətirilməsinə **icazə** verilir
- Təsərrüfatda vərəm xəstəliyinə şübhə olduqda və ya aşkar edildikdə təsərrüfat sahibi **baytar həkimə** mütləq məlumat verməlidir
- Sulu-şirəli və balanslaşdırılmış yemləmənin, məcburi **fəal** gəzintinin, fermada normal mikroiklimin yaradılması vacibdir

- Vərəmin profilaktikası tədbiri baytarlıq-sanitariya qaydalarına ciddi riayət etməklə həyata keçirilir



QEYD



Aqrar Xidmətlər Agentliyi (AXA) fermer və təsərrüfat sahiblərinin nəzərinə çatdırır ki, bu və ya digər xəstəliklərə qarşı aparılan tədbirlər **baytar həkiminin təyinatı, tövsiyəsi və iştirakı** ilə aparılmalıdır !



Bakı şəhəri, Nəcəf Nərimanov küçəsi, 7 A



Çağrı Mərkəzi 1652



[info@axa.gov.az](mailto:info@axa.gov.az)



[www.axa.gov.az](http://www.axa.gov.az)



Aqrar Xidmətlər  
Agentliyi